

## AMT DER KÄRNTNER LANDESREGIERUNG

Abteilung 8 - Umwelt, Wasser und Naturschutz  
Unterabteilung ITU – Umweltdaten & KAGIS

LAND  KÄRNTEN

Abs.: Amt der Kärntner Landesregierung, Abteilung 8 – Umwelt, Wasser und Naturschutz, Flatschacher Straße 70, 9021 Klagenfurt am Wörthersee

Datum	6.10.2017
Zahl	<b>08-ITU-2/3-2017(013)</b>

Bei Eingaben Geschäftszahl anführen!

Auskünfte	
Telefon	050 536 18350
Fax	050 536
E-Mail	thomas.piechl@ktn.gv.at

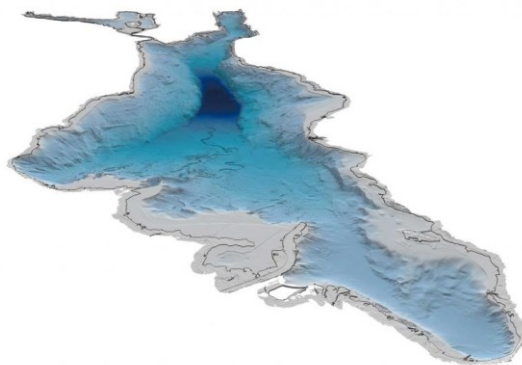
Seite	1 von 1
-------	---------

Betreff: Neuvermessung Wörthersee

Sehr geehrte Damen und Herren,

Das Amt der Kärntner Landesregierung, Abt.8 Umwelt, Wasser und Naturschutz möchte sie in diesem Schreiben über ein Projekt zur Neuvermessung des Wörthersees informieren.

Im vierten Quartal 2017 wird **eine exakte Neuvermessung des Wörthersees zur Erstellung eines hochauflösenden Tiefenmodelles** des Seegrundes durchgeführt. Die Vermessung erfolgt mit zwei Messschiffen, die mit einem Fächerecholot bzw. Singlebeam-Echolot ausgestattet sind. Neben der Echolotmessung wird auch der unmittelbare Uferbereich neu vermessen. Dafür wird eine Befliegung mittels Drohne (Flughöhe ca. 150m) des Seeufers durchgeführt. Ergänzend werden in einigen seichten Uferbereichen terrestrische Vermessungsarbeiten notwendig sein. Die konkreten Vermessungsarbeiten beginnen in der Kalenderwoche 43 (23. Oktober 2017) und werden ca. ein Monat dauern.



Beispiel: <http://www.tiefenschaerfe-bodensee.info/Ergebnisse/>

Projekt Ansprechpartner beim Land Kärnten:

Thomas Piechl,  
Abt. 8 Umwelt, Wasser und Naturschutz  
Flatschacher Straße 70, A-9020 Klagenfurt  
Kontakt:  
Tel. 050 536 18350 bzw. 0664 80536 18350  
Mail: [thomas.piechl@ktn.gv.at](mailto:thomas.piechl@ktn.gv.at)

Mit freundlichen Grüßen

